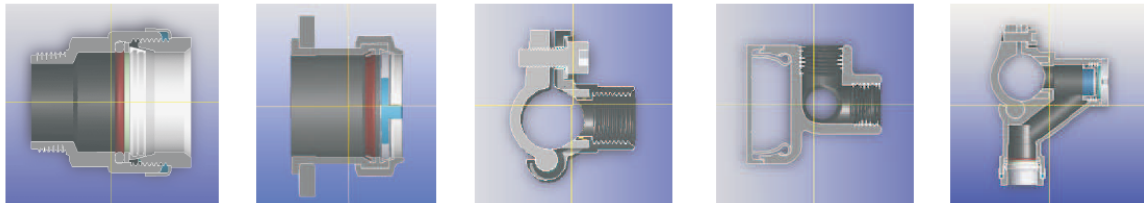


Notes techniques - Technische Daten

EQOair EQOh2o EQOnitro EQOfire EQOvac EQOairHP EQOilHP EQOh2oHP

Quelques caractéristiques Einige Technische Datum	EQOair	EQOh2o	EQOnitro	EQOfire	EQOvac	EQOairHP	EQOilHP	EQOh2oHP
Coleur Standard Standardfarbe	RAL 5012	RAL 6018		RAL 3000	RAL 7046	RAL 5017	RAL 8007	RAL 6032
Pression de service maximale Maximaler Arbeitsdruck	16 BARS				-0,87 Bars	30 - 40 - 70 Bars		200 Bars
Essai de pression en marche 1 heure 20°C Prüfdruck 1 Stunde bei 20°C	24 BARS					45 - 60 - 105 Bars		300 Bars
Pression pour controle qualité 1heure a 20°C Qualitätsprüfung 1 Stunde bei 20°C	64 BARS					120 - 160 - 280 Bars		4000 Bars
% de prélèvement controôle qualité Maximale Peak-Temperatur	1%					100%		100%
Pression pour controle qualité 1heure a 20°C Qualitätsprüfung 1 Stunde bei 20°C				De -20°C jusqu'a 100°C von -20°C bis to 100°C				-20°C+80°C°
Température maximum en pointe Maximal Minimal Temperature				De -30°C jusqu'a 130°C von -30°C bis 130°C				-20°C+80°C°
Résist. mécanique du Tube en aluminium Mech. Belastbarkeit des Aluminiumrohres	Selon les Normes EN-755-2/2008 Übereinstimmung nach Norm EN-755-2/2008							
Matériau du tubes Material des Rohres	Alliage d' aluminium EN AW 6060 - T5 selon EN 755-2/2008 Aluminiumlegierung EN AW 6060 - T5 nach EN 755-2/2008							
Epaisseur du Tube mm Wandstärke in mm	D20-S1,0 - D25-S1,1 - D32-S1,2 - D40-S1,3 - D50-S1,4 - D63-S1,8 D90-S2,0 - D110-S3,0 - D140-S3,8 - D160-S4,3							
Matériau raccords en aluminium Material der Verbindungen in Aluminium	Alliage d' aluminium EN AW 6061 T6 / AN AB 42000 Aluminiumlegierung EN Aw 6061 T6 / AN AB 4200							
Matériau joint (O-ring) O Ringmaterial	NBR 65°/75° Shore A							
Matériau douille de serrage Klemringmaterial	Acier inoxydable AISI 304 - Edelstahl AISI 304							



CLARIFICATIONS ET INSTRUCTIONS SUR LA DIRECTIVE PED

Selon la directive 97/23/CE Pressure Equipment Directive :

1. Pour être en conformité avec la directive, les Tubes et le raccords **EQOfuids** ne peuvent marqué CE (Art 1 par. E et Guideline 1/9). L'apposition du marque CE résulterait une grave infraction à la directive même.
2. le Tubes et les raccords de la ligne **EQOfuids** rentrent d'ailleurs dans le secteur d'application de l'article 3 alinéa 3 de la directive et il doivent être (et il sont) projetés et produits selon une "correcte pratique de)
3. quand le Tubes et les raccords deviennent un ensemble (installation ou équipement en pression) c'est l'installateur/constructeur qui doit effectuer les évaluations de conformité nécessaires suivant le directive PED et qui doit se doter de toute la documentation concernant tous les composants utilisés.

En conclusion la société **EQOfuids** doit en tous cas fournir aux clients qui la lui demandent la documentation nécessaire pour un éventuel processus de certification. Vous trouverez d'autres clarifications sur notre catalogue technique.